

# NETZTRANSFORMATOREN CT

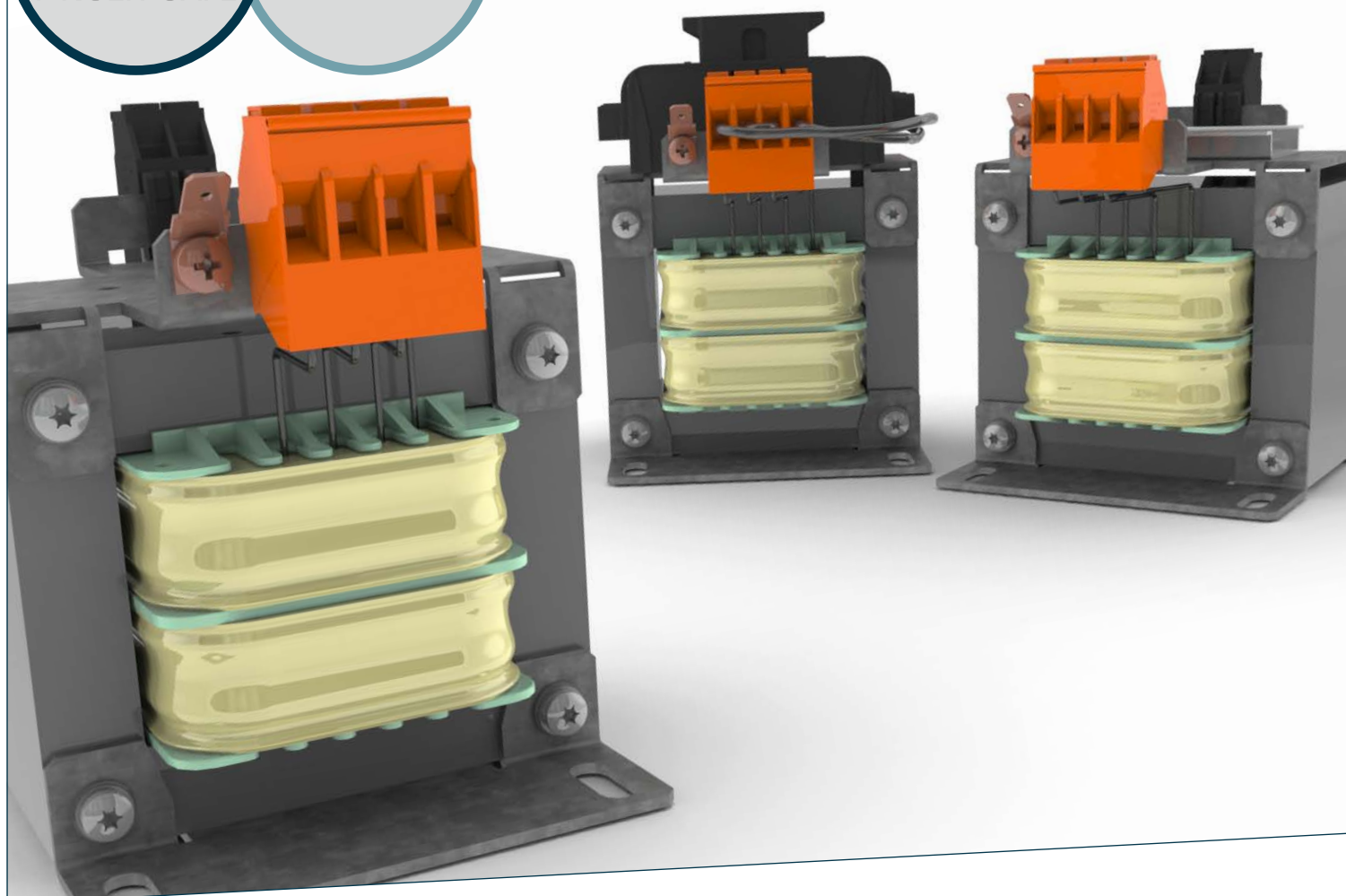
## SEPARATING TRANSFORMERS CT

Varianten / Technische Daten

Versions / Technical data

100 %  
FINGER-SAFE

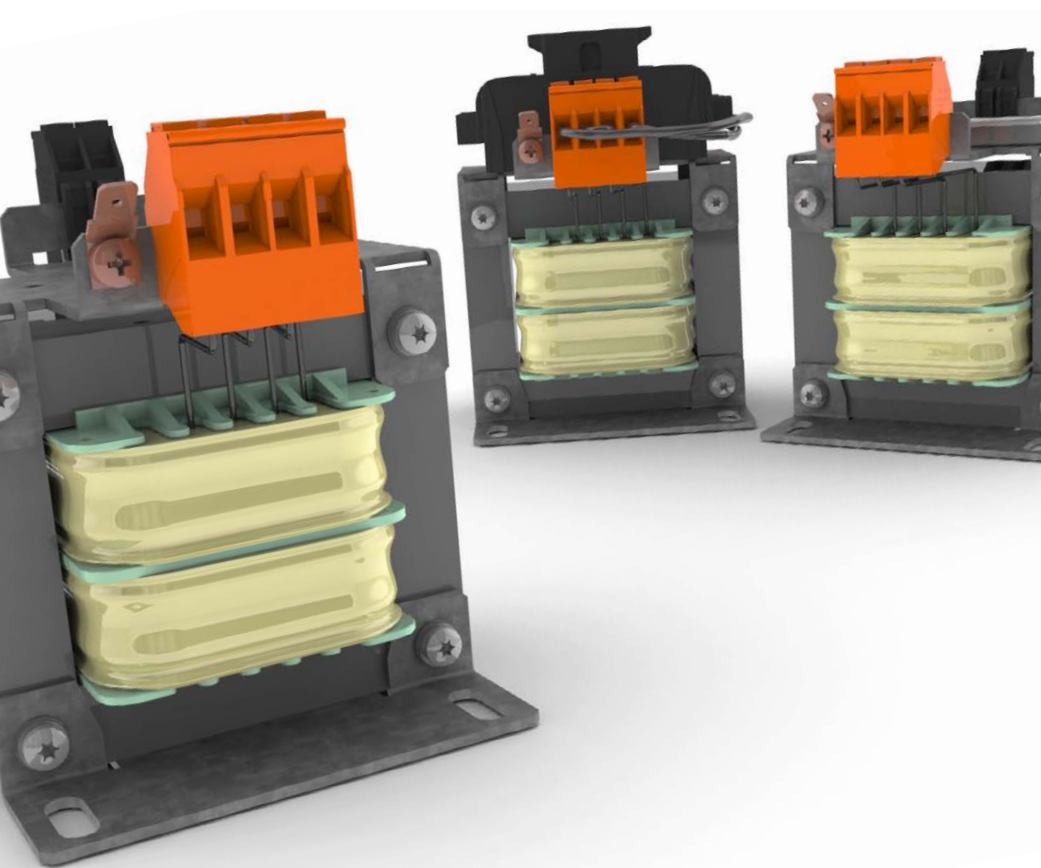
POWER UP  
TO 2500 VA



# NETZTRANSFORMATOREN SEPARATING TRANSFORMERS

Die neue CT-Serie der Netztransformatoren von BLOCK ist die ideale Wahl für allgemeine und industrielle Anwendungen und bietet eine äußerst wirtschaftliche und effiziente Lösung. Sie garantiert die ständige Versorgung Ihrer Regelkreise in Kombination mit einem robusten Design. Optional stehen Varianten mit TS35-Schiene zum Aufrasten weiterer Komponenten oder Varianten mit US-Sicherungshalter zur Verfügung.

BLOCK's new CT series of industrial separating transformers is the perfect choice for general purpose and industrial load applications and provides an economical and efficient solution. It ensures a continuous supply of your control circuits combined with a robust design. Versions with DIN rail for additional components or fused versions, specific to the US market, are available.



## HIGHLIGHTS

VARIANTEN MIT US-  
SICHERUNGSHALTER  
VORHANDEN  
US-FUSED VERSIONS  
AVAILABLE

VARIANTEN MIT TS35-SCHIENE  
ZUM AUFRASTEN WEITERER  
KOMPONENTEN VORHANDEN  
VERSIONS WITH DIN RAIL FOR  
ADDITIONAL COMPONENTS  
AVAILABLE

BERÜHRUNGSGESCHÜTZTE  
ANSCHLUSSKLEMMEN  
100 % FINGER-SAFE

ENTHÄLT BRÜCKEN FÜR AUS-  
WAHL DER PRIMÄRSPANNUNG  
(GRUPPE A UND B)  
JUMPERS INCLUDED FOR  
PRIMARY VOLTAGE SELECTION  
(GROUP A AND B)

LEISTUNG BIS 2500 VA  
POWER UP TO 2500 VA

ISOLIERSTOFFKLASSE  
INSULATION  
CLASS  
**B (130 °C)**

EINGANGSSPANNUNG  
INPUT VOLTAGE  
**2 x 240 VAC  
OR 600 VAC**

LEISTUNG  
POWER  
**50 - 2500 VA**

UMGEBUNGS-  
TEMPERATUR  
AMBIENT  
TEMPERATURE  
**40 °C**

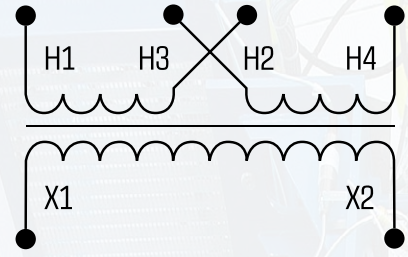
ZULASSUNGEN  
APPROVALS  
**UL 5085-1/-2  
CSA 22.2**

FREQUENZ  
FREQUENCY  
**50 - 60 HZ**



# TECHNISCHE DATEN

## TECHNICAL DATA



### GRUPPE A GROUP A

Eingangsspannung: **2 x 240 Vac**  
Input voltage: **2 x 240 Vac**

Ausgangsspannung: **24 Vac**  
Output voltage: **24 Vac**

Bemessungsleistung (VA) Rated power (VA)	Bestellnummer Order number	Maßzeichnung Dimension picture	Ausgangsstrom (A) Output current (A)	Gesamtabmessungen (mm) Overall dimensions (mm)			Abmessungen inkl. Sicherungshalter (mm) Dimensions for fused versions (mm)		Gewicht (kg) Weight (kg)
				A	B	C	A	C	
50	CT-005-048-24-x	1	2,08	66	80	93	76	95	1
75	CT-007-048-24-x	1	3,12	78	79	103	78	105	1,1
100	CT-010-048-24-x	1	4,17	78	82	103	78	105	1,5
150	CT-015-048-24-x	2	6,25	96	100	118	96	120	2,2
200	CT-020-048-24-x	2	8,33	96	108	118	96	120	2,8
250	CT-025-048-24-x	2	10,4	96	122	118	96	120	3,5
300	CT-030-048-24-x	2	12,5	120	104	138	120	140	4
350	CT-035-048-24-x	2	14,6	120	122	138	120	140	5

### GRUPPE B GROUP B

Eingangsspannung: **2 x 240 Vac**  
Input voltage: **2 x 240 Vac**

Ausgangsspannung: **120 Vac**  
Output voltage: **120 Vac**

Bemessungsleistung (VA) Rated power (VA)	Bestellnummer Order number	Maßzeichnung Dimension picture	Ausgangsstrom (A) Output current (A)	Gesamtabmessungen (mm) Overall dimensions (mm)			Abmessungen inkl. Sicherungshalter (mm) Dimensions for fused versions (mm)		Gewicht (kg) Weight (kg)
				A	B	C	A	C	
50	CT-005-048-12-x	1	0,42	66	80	93	76	95	1
75	CT-007-048-12-x	1	0,63	78	79	103	78	105	1,1
100	CT-010-048-12-x	1	0,83	78	82	103	78	105	1,5
150	CT-015-048-12-x	2	1,25	96	100	118	96	120	2,2
200	CT-020-048-12-x	2	1,67	96	108	118	96	120	2,8
250	CT-025-048-12-x	2	2,08	96	122	118	96	120	3,5
300	CT-030-048-12-x	2	2,50	120	104	138	120	140	4
350	CT-035-048-12-x	2	2,92	120	122	138	120	140	5
500	CT-050-048-12-x	2	4,17	120	145	138	120	140	6,8
750	CT-075-048-12-x	2	6,25	150	140	163	150	165	9,8
1000	CT-100-048-12-x	2	8,33	174	145	183	174	186	11,2
1500	CT-150-048-12-x	3	12,5	192	165	198	192	201	16,7
2000	CT-200-048-12-x	3	16,7	192	180	202	192	202	21
2500	CT-250-048-12-x	3	20,8	192	190	202	192	202	25,8

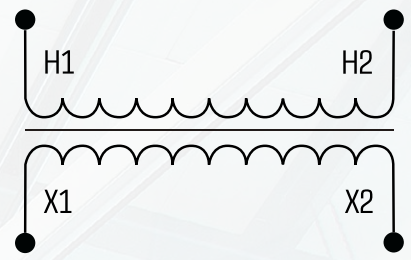
x= 0: Standardversion

- 1: inkl. 3-poligem US-Sicherungsblock
- 2: TS35-Schiene zum Aufrasten weiterer Komponenten

x= 0: Standard version

- 1: 3-pole US-fuseblock included
- 2: DIN rail for additional components included





## GRUPPE C GROUP C

Eingangsspannung: **600 Vac**  
Input voltage: **600 Vac**

Ausgangsspannung: **24 Vac**  
Output voltage: **24 Vac**

Bemessungsleistung (VA) Rated power (VA)	Bestellnummer Order number	Maßzeichnung Dimension picture	Ausgangsstrom (A) Output current (A)	Gesamtabmessungen (mm) Overall dimensions (mm)			Abmessungen inkl. Sicherungshalter (mm) Dimensions for fused versions (mm)		Gewicht (kg) Weight (kg)
				A	B	C	A	C	
50	CT-005-060-24-x	1	2,08	66	80	93	76	95	1
75	CT-007-060-24-x	1	3,12	78	79	103	78	105	1,1
100	CT-010-060-24-x	1	4,17	78	82	103	78	105	1,5
150	CT-015-060-24-x	2	6,25	96	100	118	96	120	2,2
200	CT-020-060-24-x	2	8,33	96	108	118	96	120	2,8
250	CT-025-060-24-x	2	10,4	96	122	118	96	120	3,5
300	CT-030-060-24-x	2	12,5	120	104	138	120	140	4
350	CT-035-060-24-x	2	14,6	120	122	138	120	140	5

## GRUPPE D GROUP D

Eingangsspannung: **600 Vac**  
Input voltage: **600 Vac**

Ausgangsspannung: **120 Vac**  
Output voltage: **120 Vac**

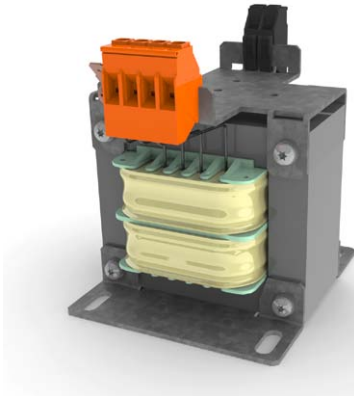
Bemessungsleistung (VA) Rated power (VA)	Bestellnummer Order number	Maßzeichnung Dimension picture	Ausgangsstrom (A) Output current (A)	Gesamtabmessungen (mm) Overall dimensions (mm)			Abmessungen inkl. Sicherungshalter (mm) Dimensions for fused versions (mm)		Gewicht (kg) Weight (kg)
				A	B	C	A	C	
50	CT-005-060-12-x	1	0,42	66	80	93	76	95	1
75	CT-007-060-12-x	1	0,63	78	79	103	78	105	1,1
100	CT-010-060-12-x	1	0,83	78	82	103	78	105	1,5
150	CT-015-060-12-x	2	1,25	96	100	118	96	120	2,2
200	CT-020-060-12-x	2	1,67	96	108	118	96	120	2,8
250	CT-025-060-12-x	2	2,08	96	122	118	96	120	3,5
300	CT-030-060-12-x	2	2,50	120	104	138	120	140	4
350	CT-035-060-12-x	2	2,92	120	122	138	120	140	5
500	CT-050-060-12-x	2	4,17	120	145	138	120	140	6,8
750	CT-075-060-12-x	2	6,25	150	140	163	150	165	9,8
1000	CT-100-060-12-x	2	8,33	174	145	183	174	186	11,2
1500	CT-150-060-12-x	3	12,5	192	165	198	192	201	16,7
2000	CT-200-060-12-x	3	16,7	192	180	202	192	202	21
2500	CT-250-060-12-x	3	20,8	192	190	202	192	202	25,8

x= 0: Standardversion

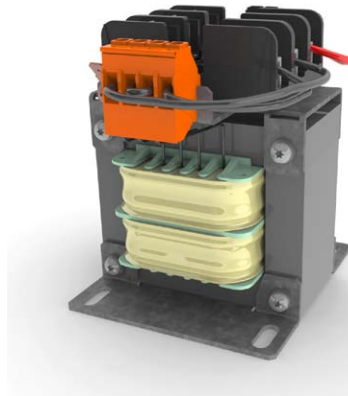
- 1: inkl. 3-poligem US-Sicherungsblock
- 2: TS35-Schiene zum Aufrasten weiterer Komponenten

x= 0: Standard version

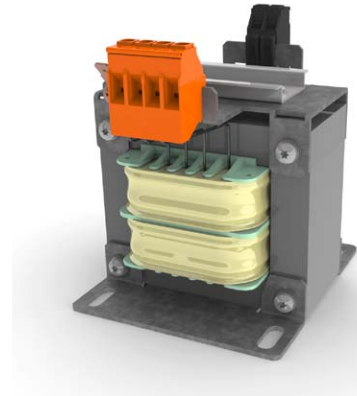
- 1: 3-pole US-fuseblock included
- 2: DIN rail for additional components included



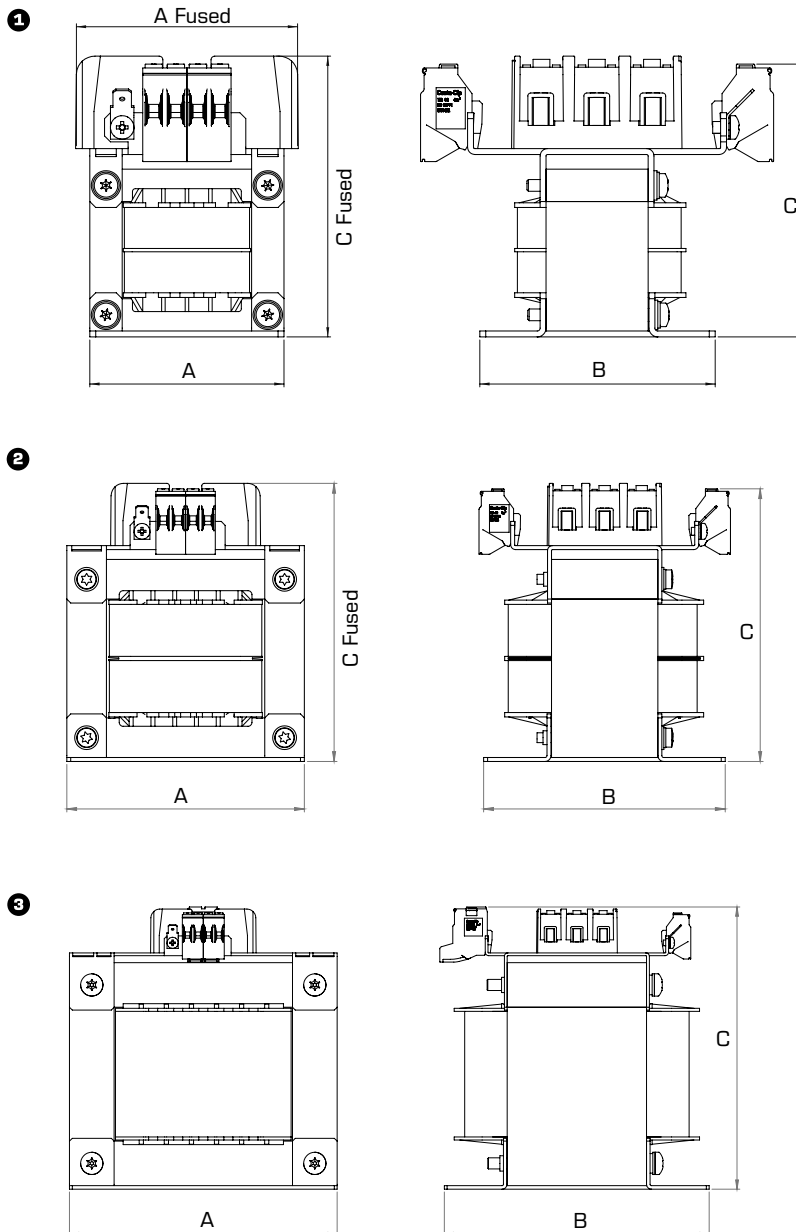
Standardversion (-0)  
Standard version (-0)



Mit US-Sicherungshalter (-1)  
US-fused version (-1)



Mit TS35-Schiene zum Aufrasten weiterer  
Komponenten (-2)  
With DIN rail for additional components (-2)





# EIN GLOBALES UNTERNEHMEN A GLOBAL COMPANY




 Headquarters and Production Site

 Production Sites

 Subsidiaries

 International Agencies

 Manufacturing Representatives

Factory 1, Germany

**BLOCK**   
block.eu



Factory 2, Germany



Factory USA

**BLOCK Transformatoren-Elektronik GmbH**  
Max-Planck-Straße 36-46 • 27283 Verden • Germany  
Phone +49 4231 678-0 • Fax +49 4231 678-177  
info@block.eu • block.eu